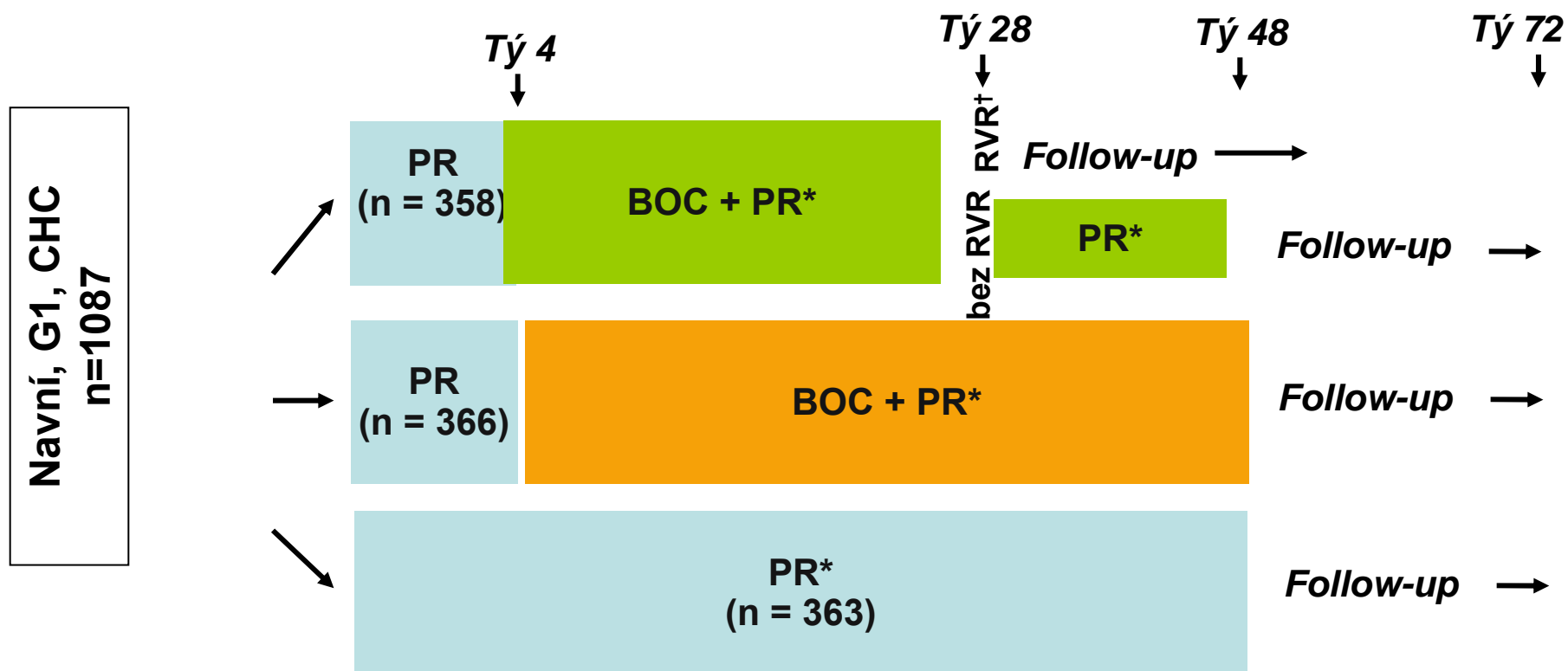


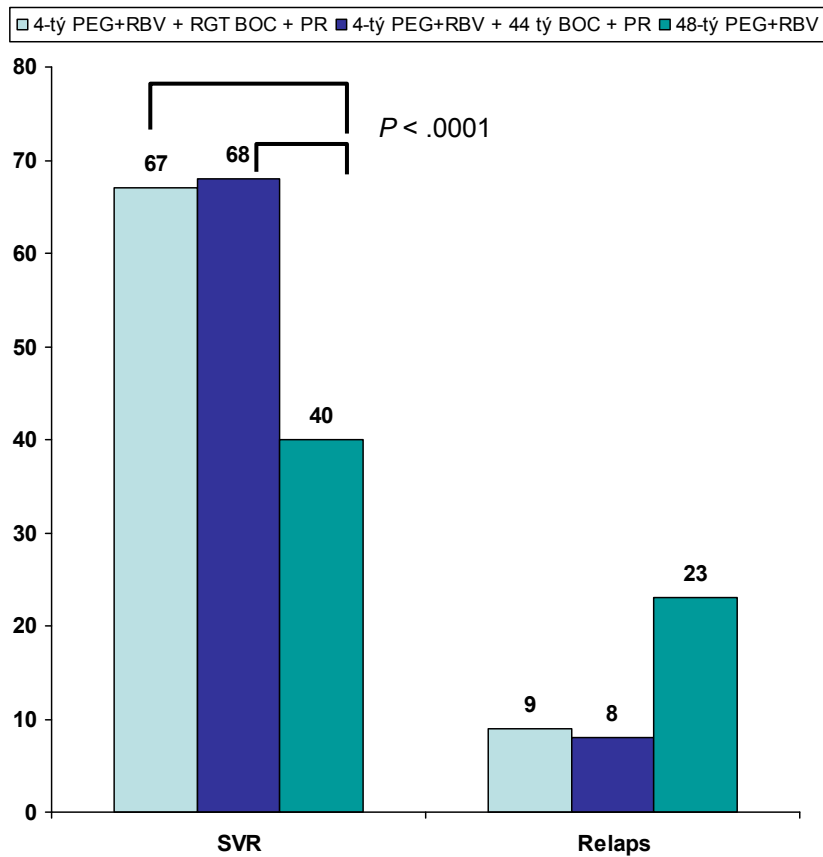
Obrázek 1: schéma uspořádání studie SPRINT-2.



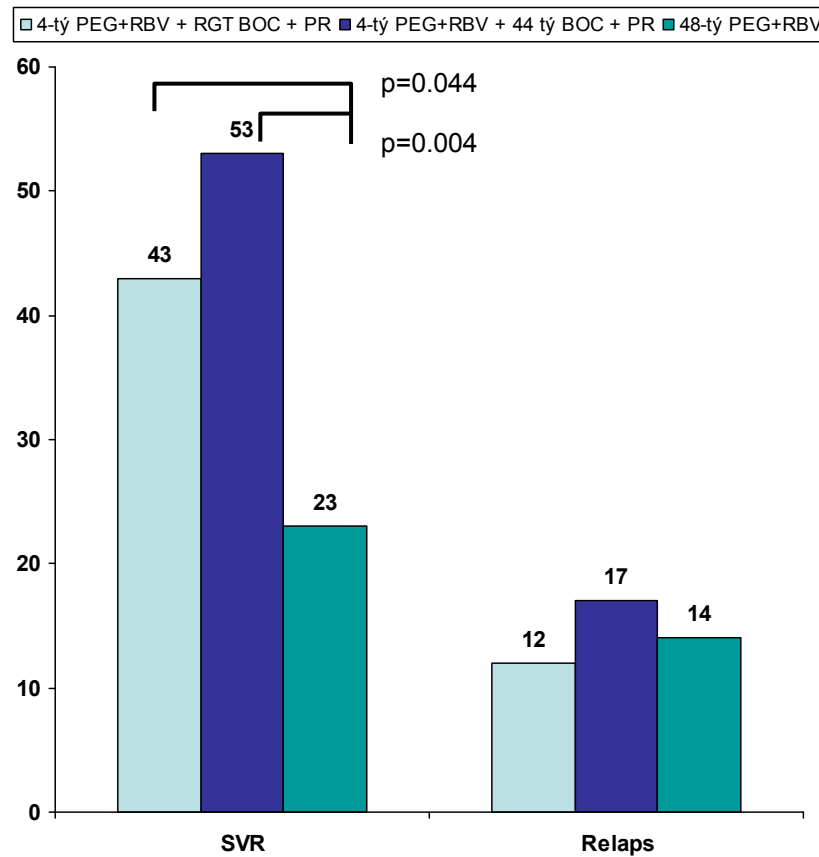
\*BOC 800 mg á8h; PR: PEG-IFN alfa-2b 1.5 µg/kg/tý + RBV 600-1400 mg/d dle tělesné hmotnosti

†Nedetekovatelná HCV RNA v týdnu 4 terapie BOC a ve všech ostatních analýzách.

Obrázek 2: výsledky studie SPRINT-2 podle rasy

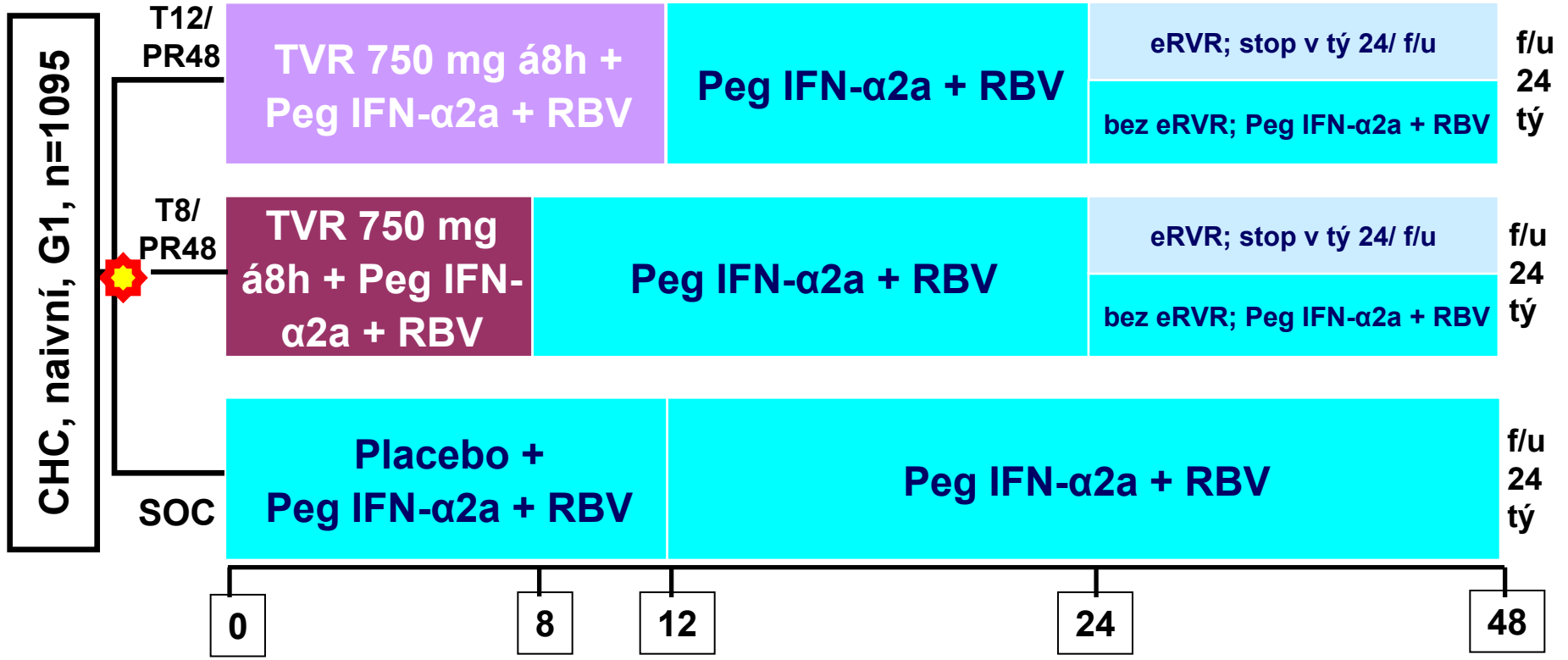


Rasa jiná než černá

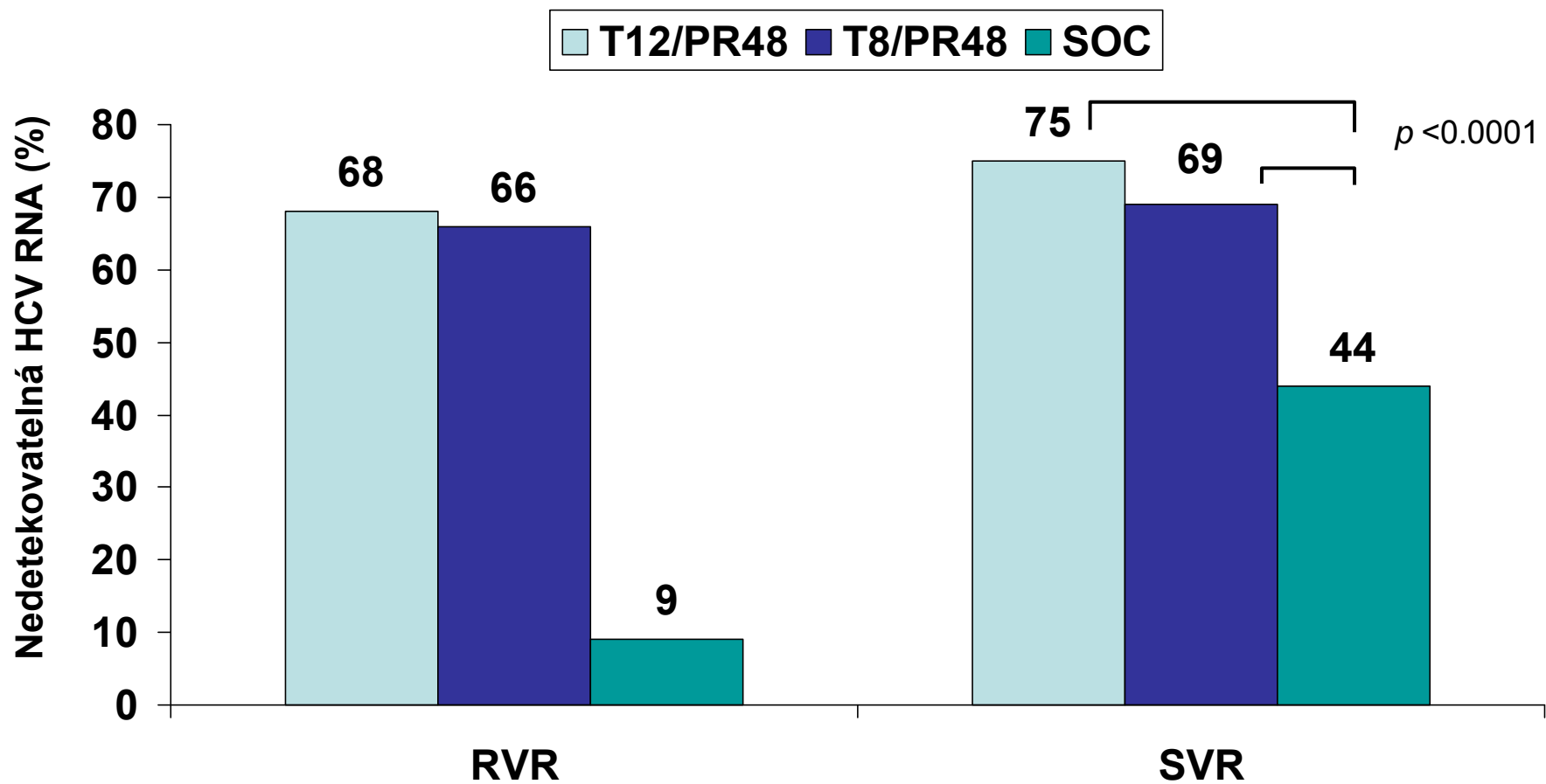


Rasa černá

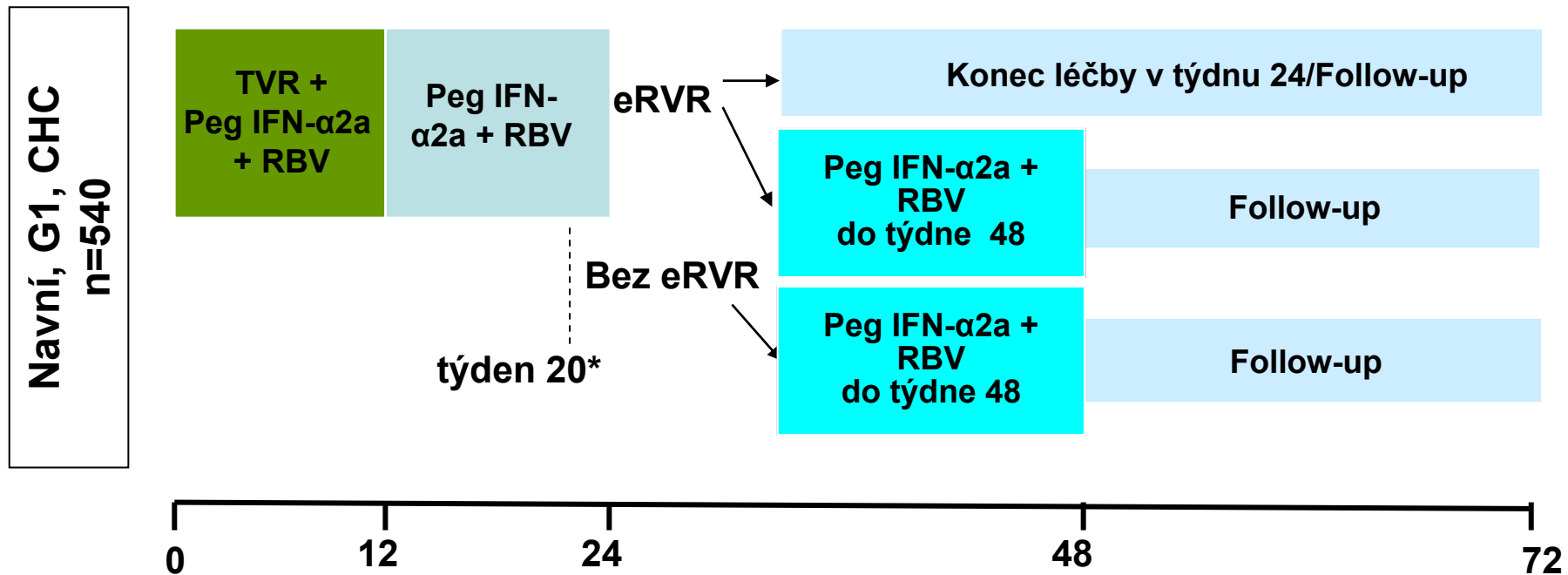
Obrázek 3: schéma uspořádání studie ADVANCE.



Obrázek 4: výsledky studie ADVANCE (ITT analýza).

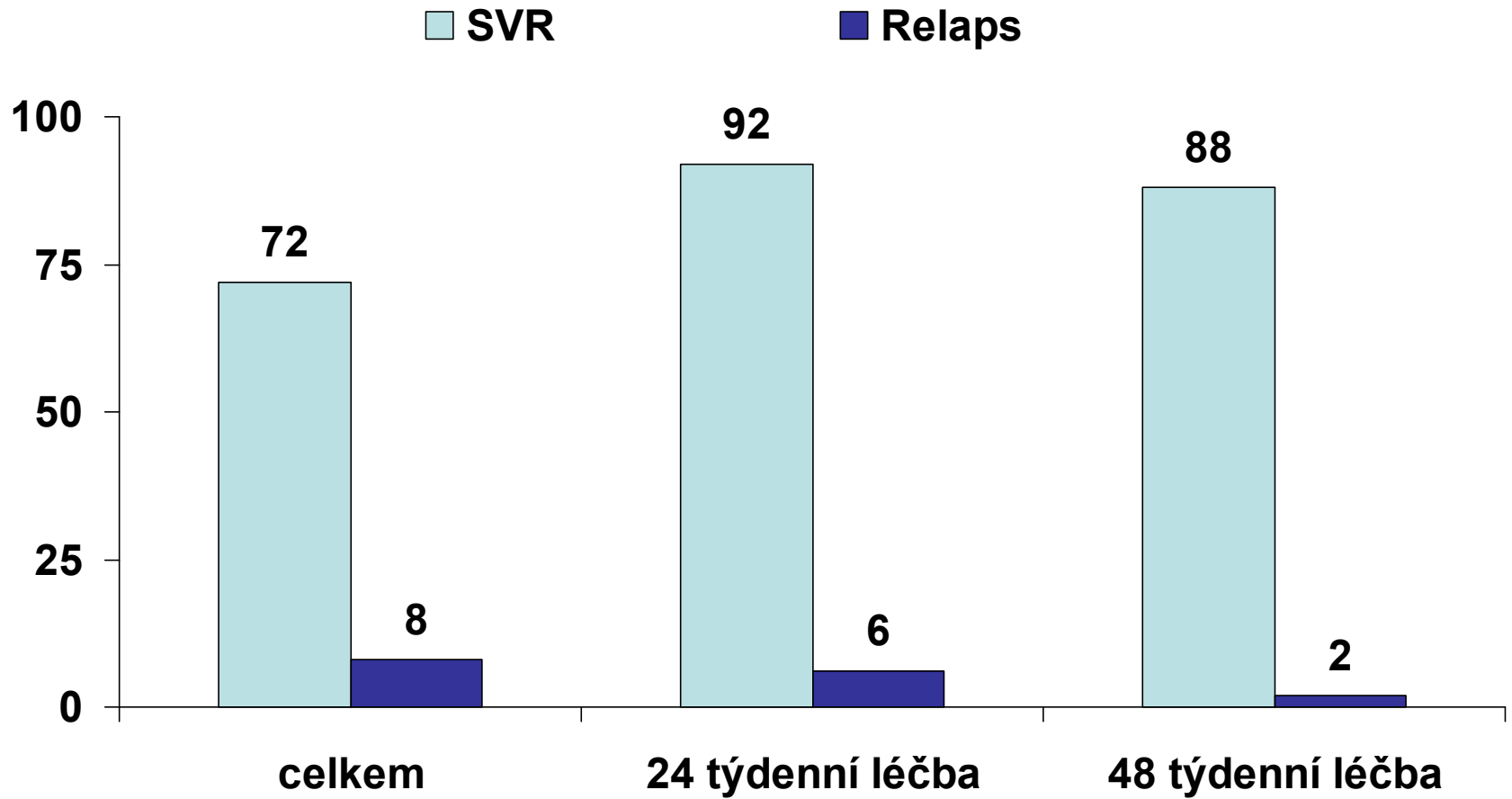


Obrázek 5: organizační schéma studie ILLUMINATE.

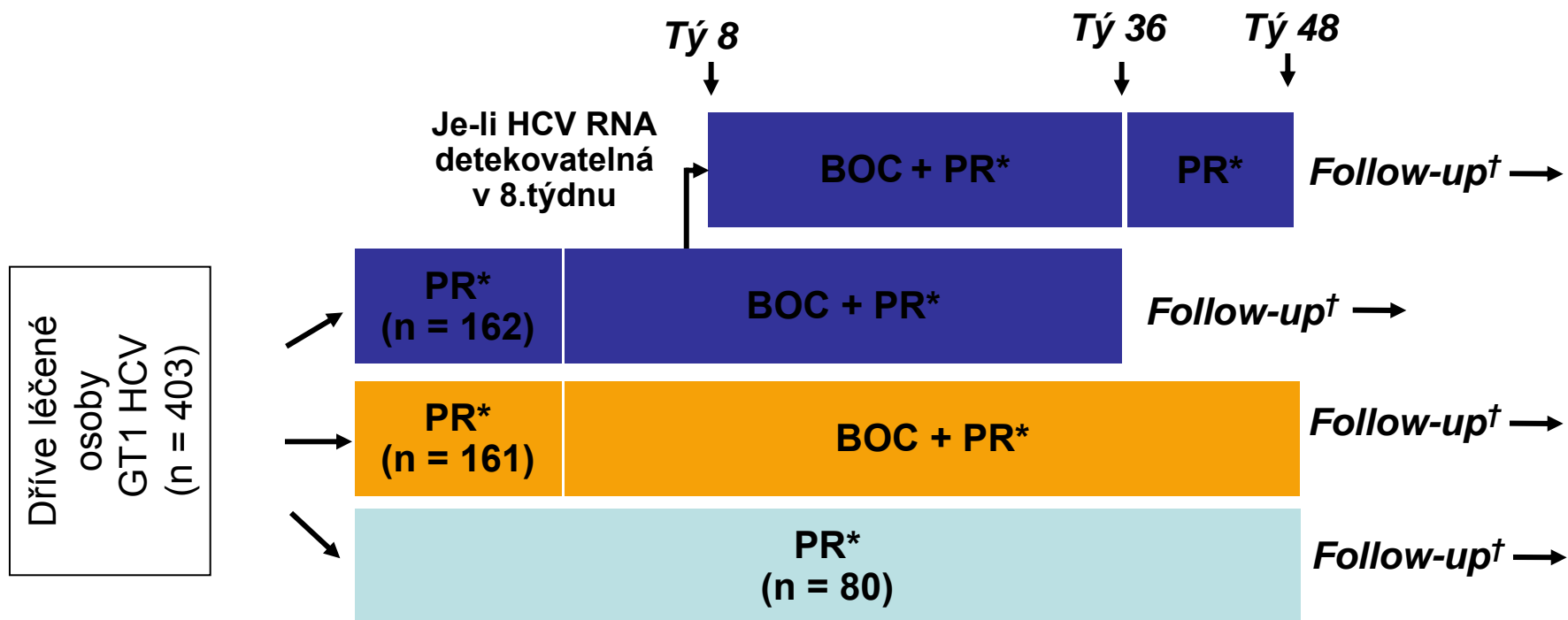


- Pacienti, kteří dosáhli eEVR byli v týdnu 20 randomizováni ke skončení léčby ve 24. týdnu nebo k pokračování léčby kombinací PEG-IFN + RBV po dobu dalších 24 týdnů, tj. do 48. týdne od zahájení léčby.

Obrázek 5: organizační schéma studie ILLUMINATE.



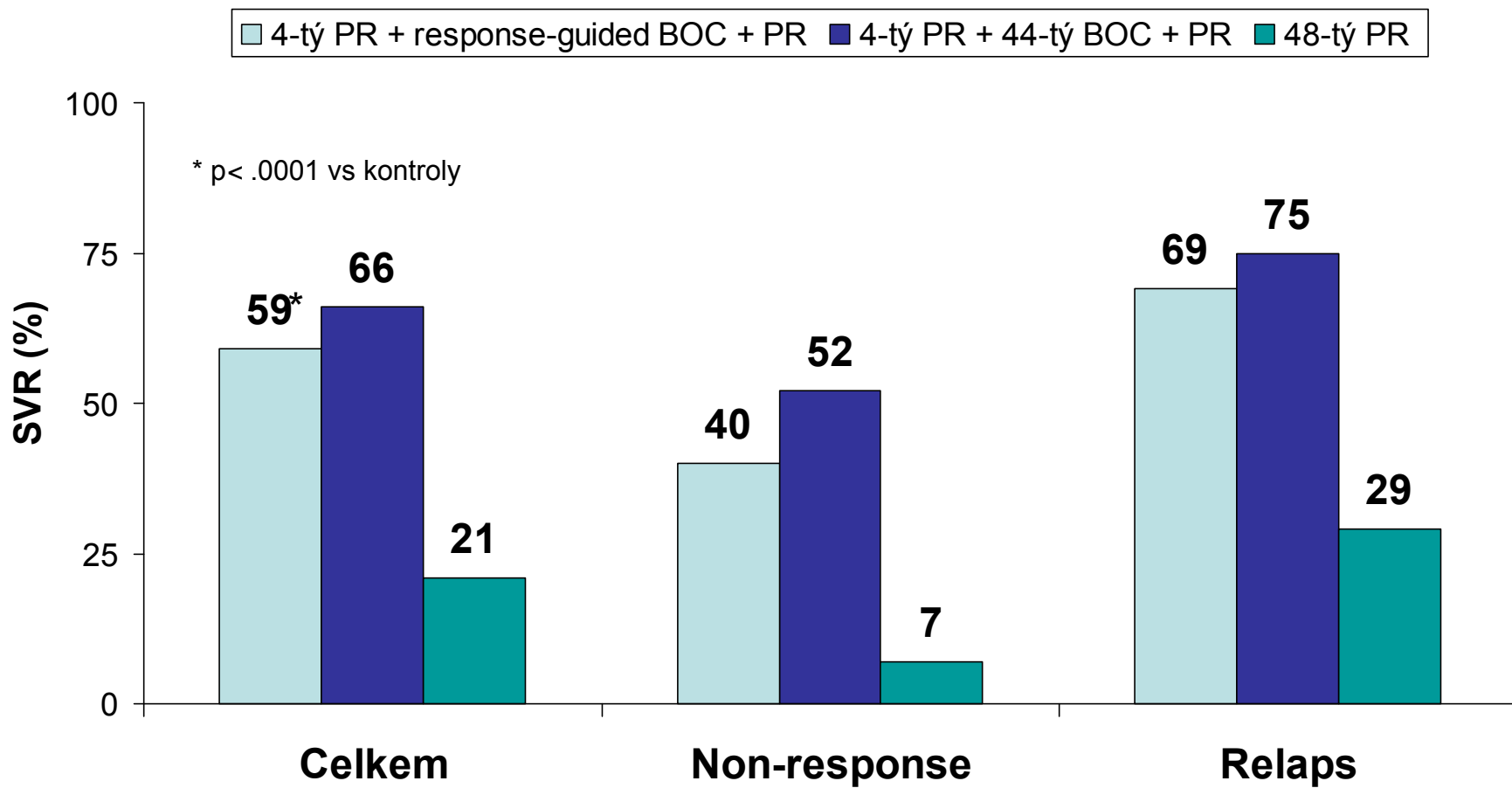
Obrázek 7: schéma uspořádání studie RESPOND-2.



\*BOC 800 mg 3xd; pegIFN alfa-2b 1.5 µg/kg/tý; váhově definovaná dávka RBV 600-1400 mg/d.

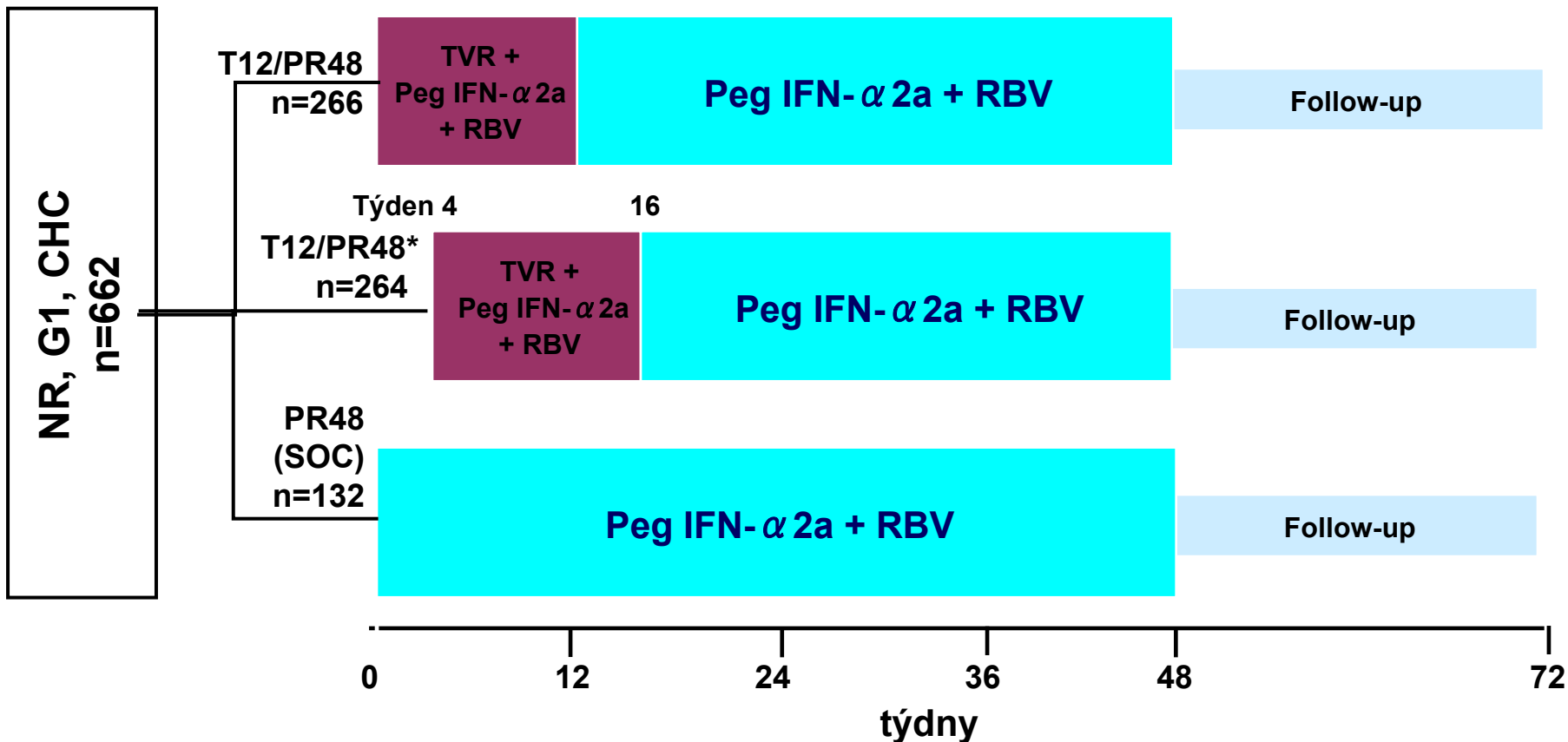
†Follow-up: 24 týdnů po skončení léčby

Obrázek 8: výsledky studie RESPOND-2: % SVR podle terapeutické větve a efektu předchozí léčby.





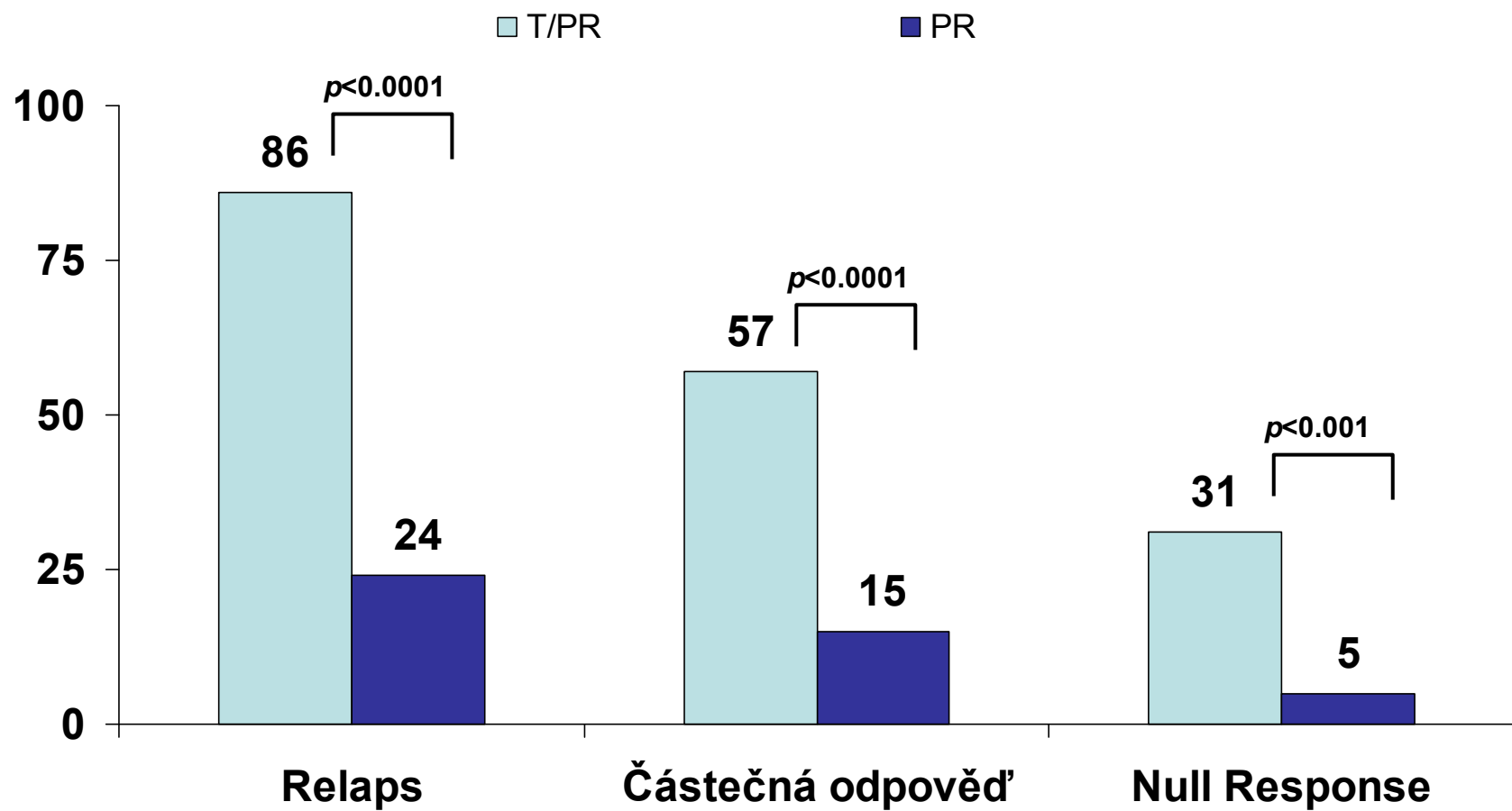
Obrázek 9: schéma uspořádání studie REALIZE.



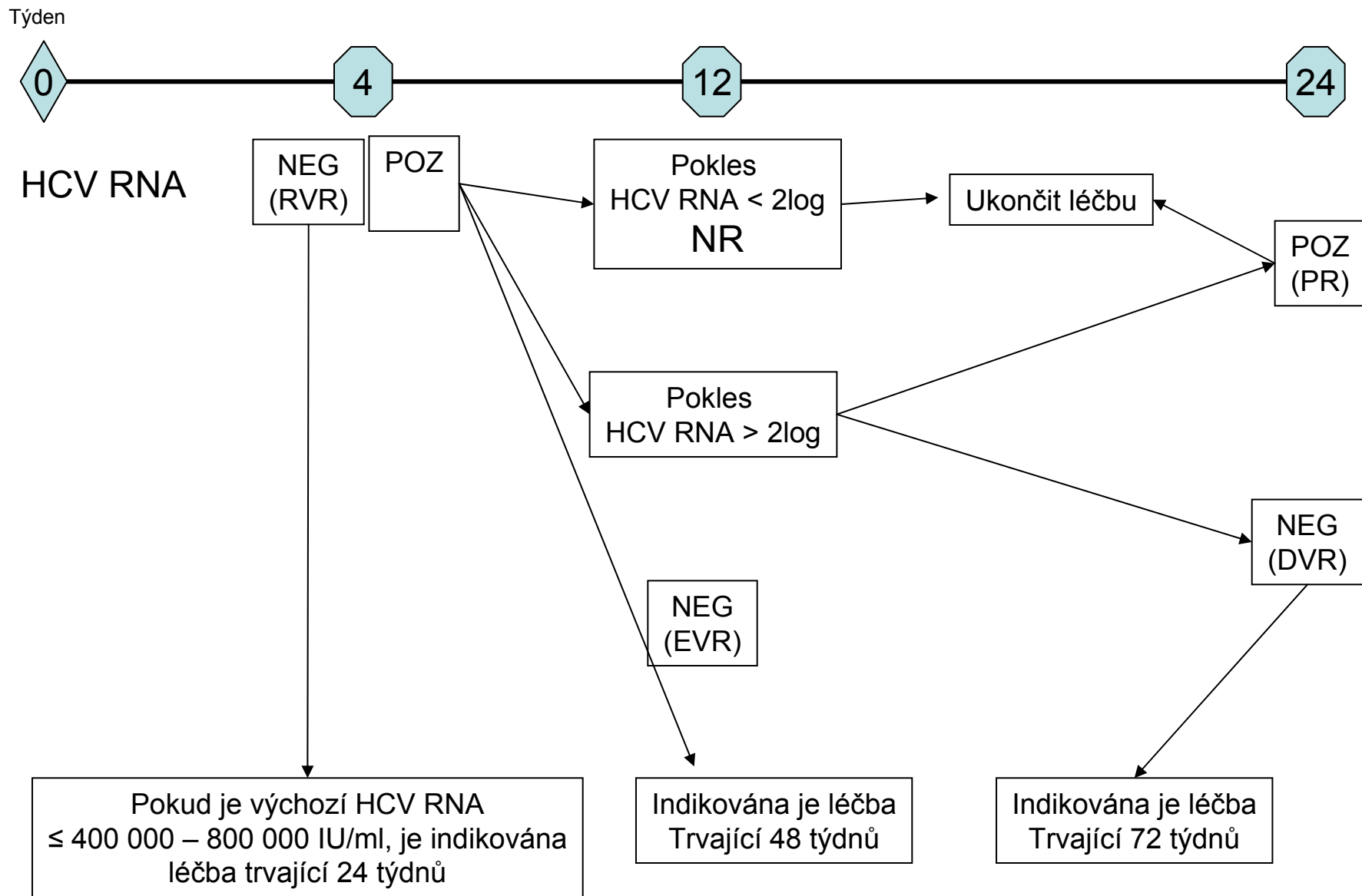
NR = non-responders (dělení podle předchozí odpovědi: relaps (ETVR a následně znovuobjevení HCV RNA) = 53%; částečná odpověď (ve 12. týdnu pokles HCV > 2log, ale ve 24. týdnu léčby stále pozitivní HCV RNA) = 19%; null – response (ve 12. týdnu je pokles HCV RNA <2log) = 28%)

\* Zahrnuje větev se 4 týdenní úvodní léčbu PEG IFN + RBV.

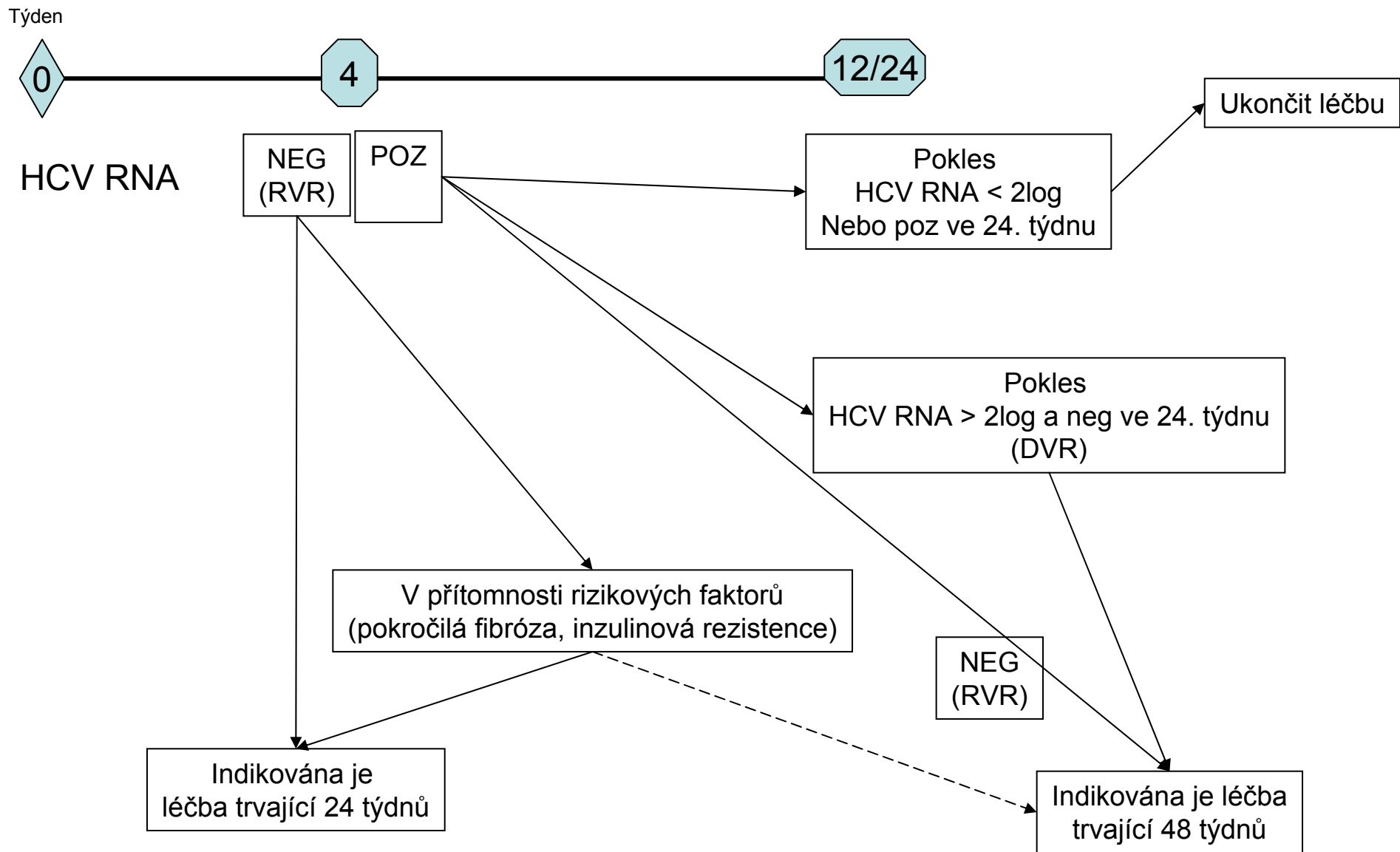
Obrázek 10: SVR ve studii REALIZE ve skupinách podle účinku předchozí protivirové léčby.



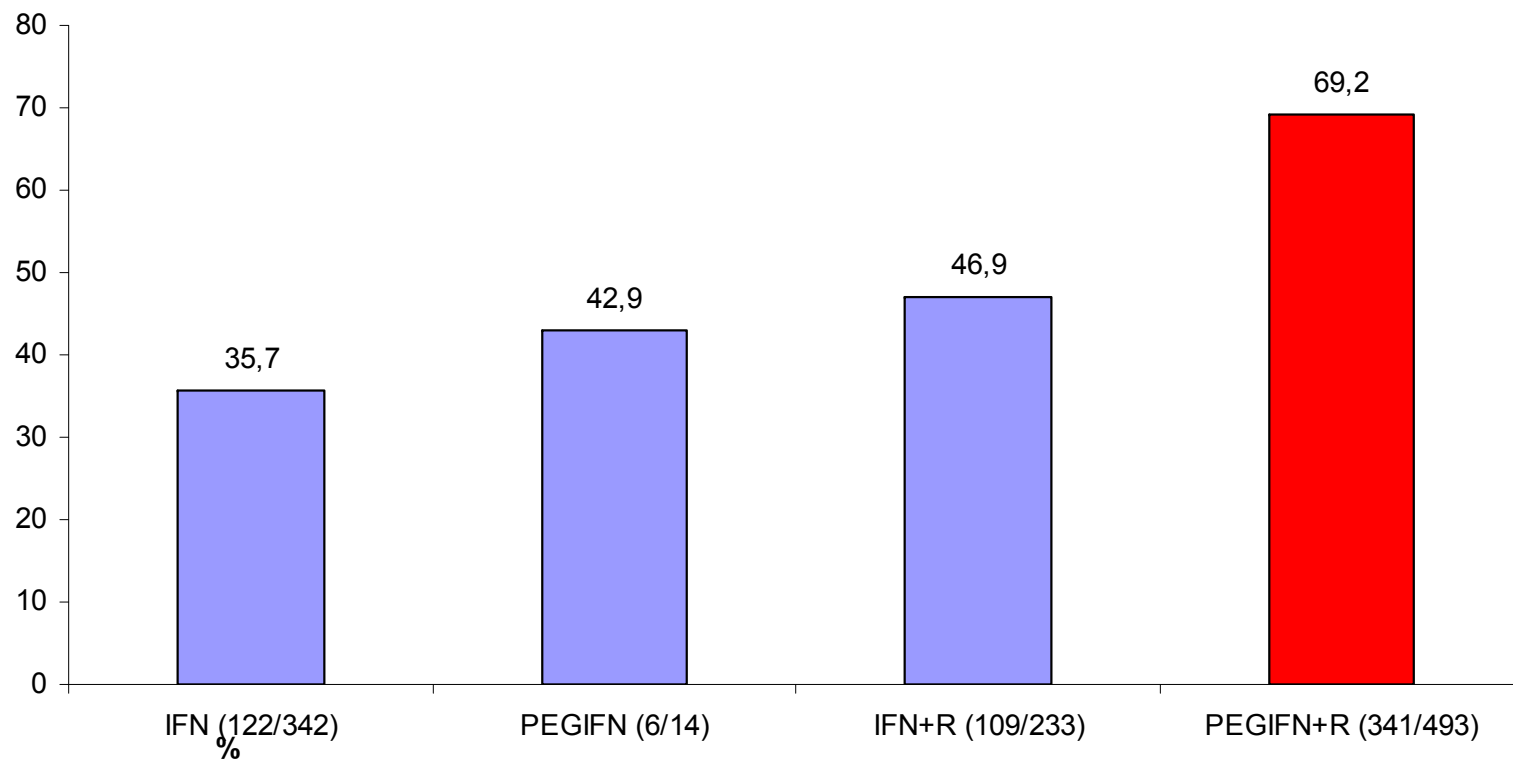
Obrázek 11: léčba vedená podle dosažené virologické odpovědi během terapie, genotyp HCV 1.



Obrázek 12: léčba vedená podle dosažené virologické odpovědi během terapie, genotypy HCV 2+3.



Obrázek 13: Účinnost (% SVR) různých variant protivirové léčby u dětí.



Obrázek 14: Terapeutický algoritmus pro aktivní uživatele drog

